

**Débat public**  
**Liaison routière Fos-Salon**

**7 décembre 2020**

**Nicolas Clabaux**

Département Transport Santé Sécurité (TS2)  
Laboratoire Mécanismes d'Accidents (LMA)

# **L'insécurité routière: Éléments de cadrage**



**Université  
Gustave Eiffel**



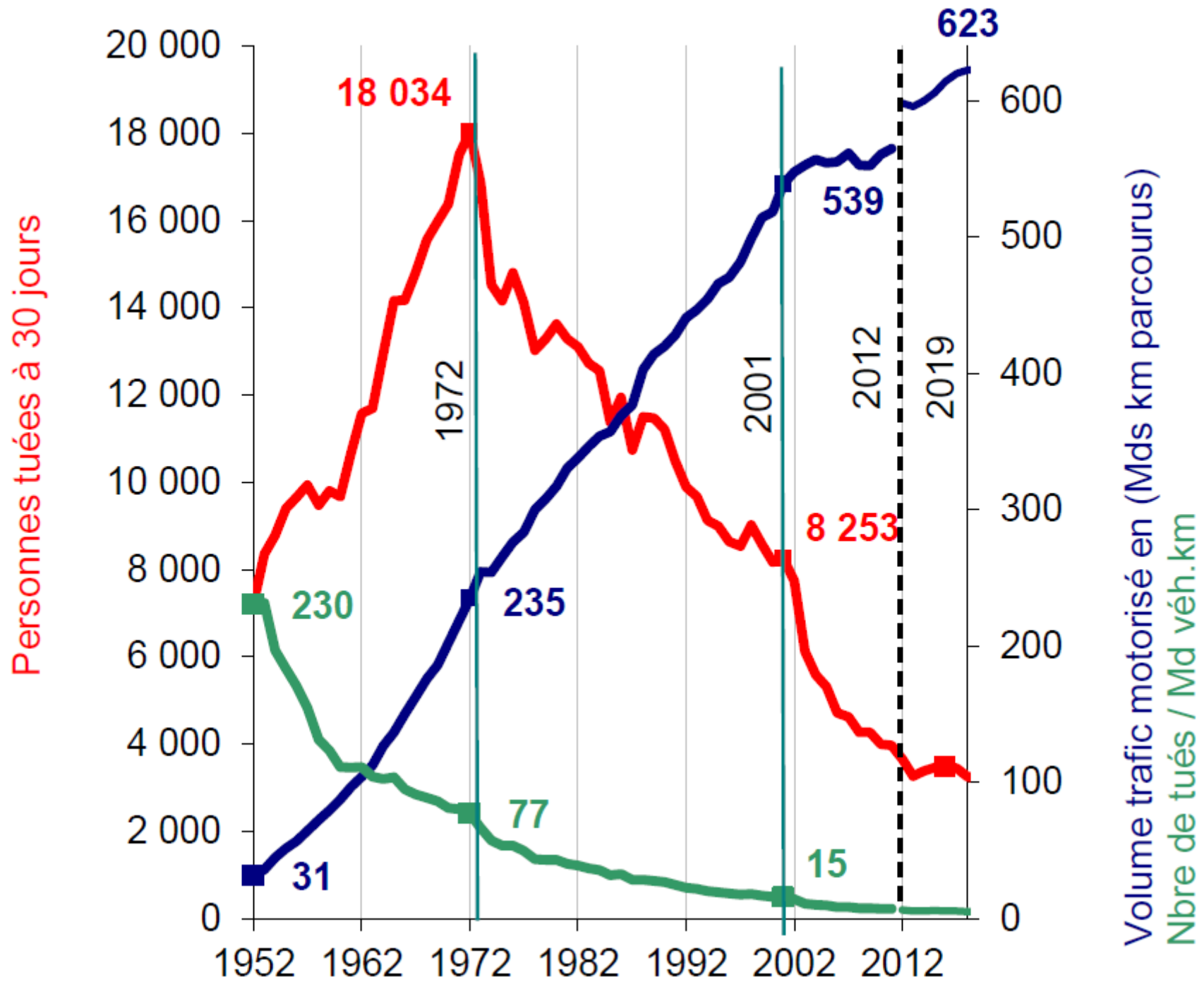
# Université Gustave Eiffel

- Création au 1<sup>er</sup> janvier 2020
- Issue de la fusion d'une université (UPEM), d'un établissement de recherche (IFSTTAR), d'une école d'architecture (Éav&t), de trois écoles d'ingénieurs (EIVP, ENSG et ESIEE Paris)
- En région PACA, deux laboratoires:
  - **Le Laboratoire de Biomécanique appliquée (LBA)**
  - **Le Laboratoire Mécanismes d'Accidents (LMA)**

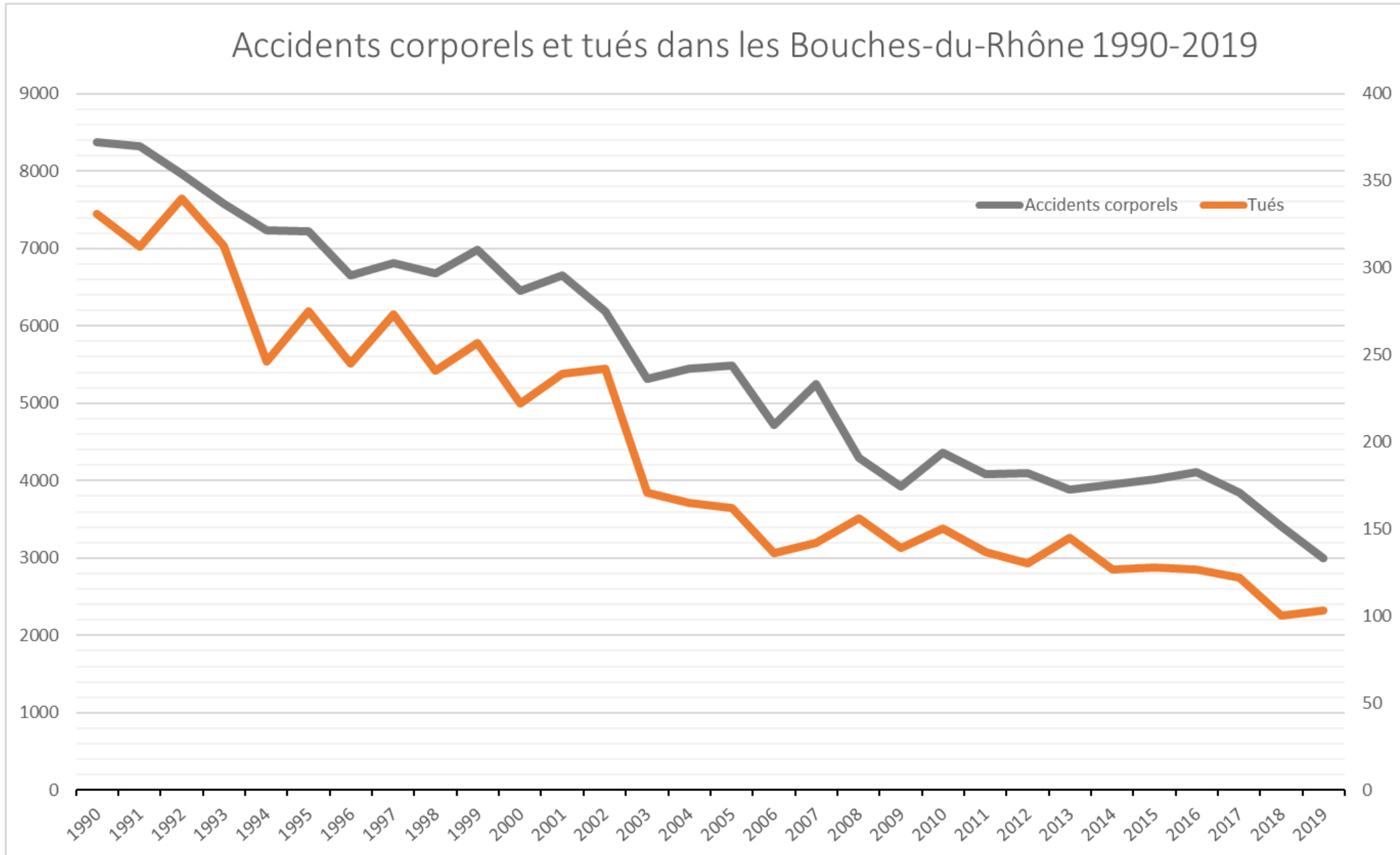


En France

Source:  
ONISR, 2020



## Dans les Bouches du Rhône



Source:  
Fichier BAAC

# Des disparités de risque

## → Selon le mode de déplacement

	Registre (Rhône)			
	usagers	trajets	kilomètres	heures
<i>Automobilistes (réf)</i>	1,0	1,0	1,0	1,0
Piétons	0,4	0,3	6,0	0,8
Cyclistes	2,5	3,2	10,3	3,1
Usagers de deux-roues motorisé	30,2	34,3	26,5	33,9

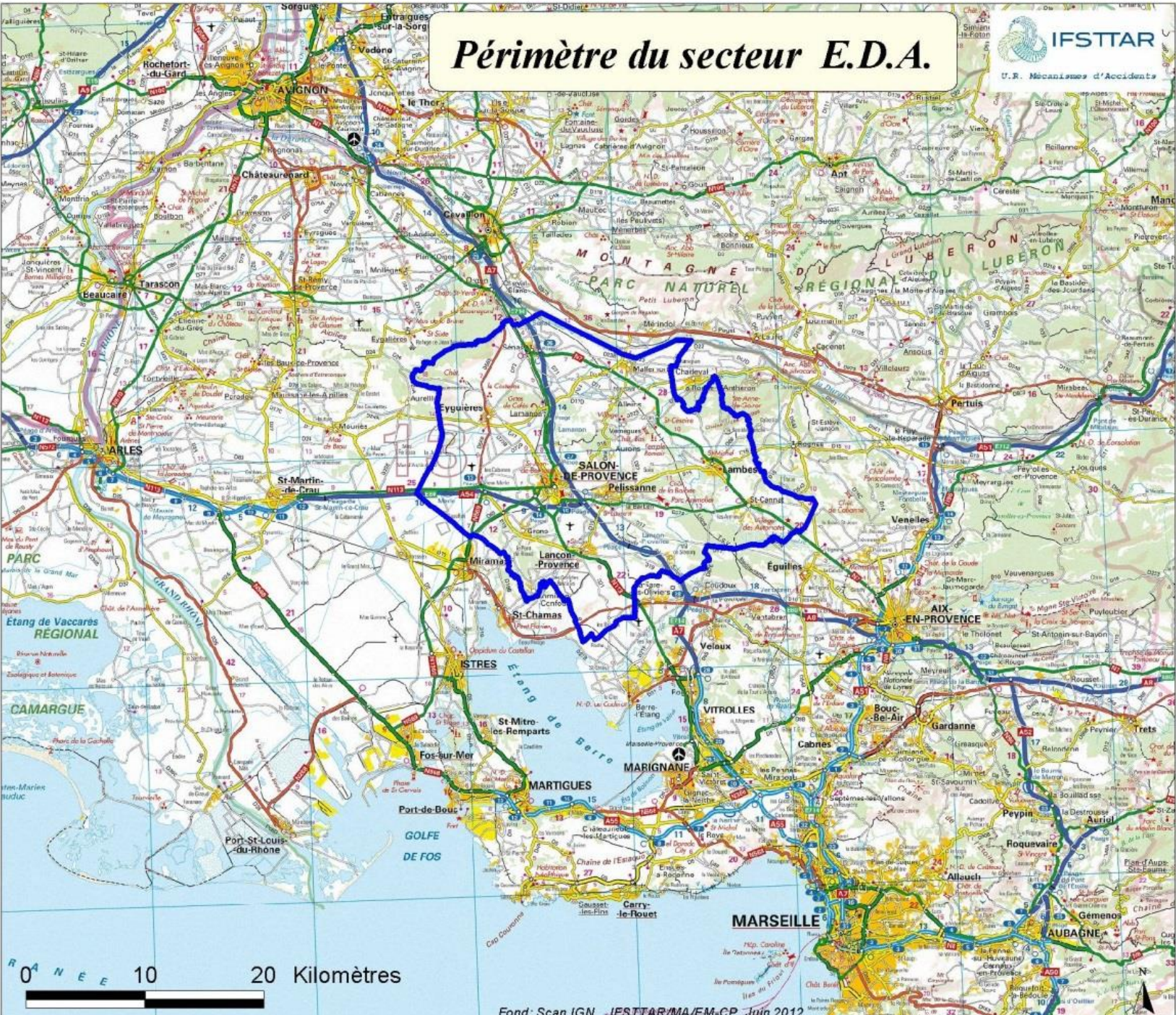
(Source: Blaizot et al. 2012)

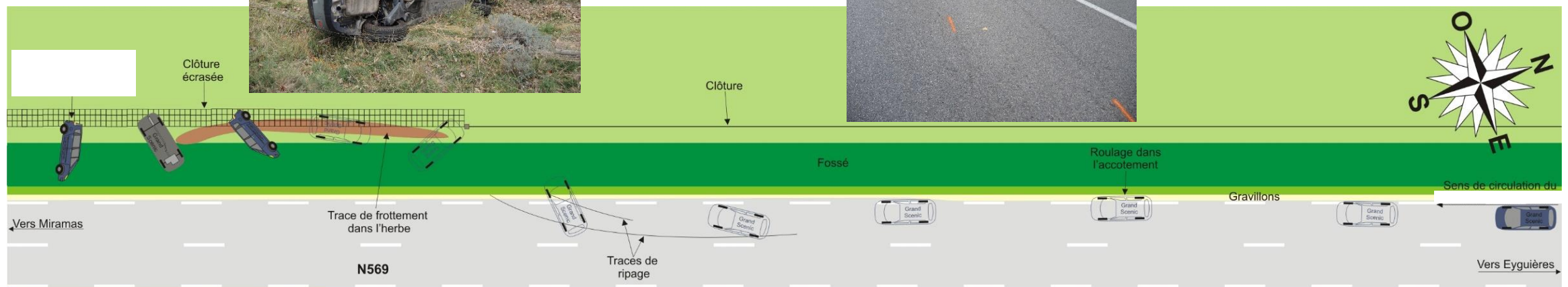
**Les poids-lourds: environ 2% des tués, mais près de 15% des accidents mortels**

## → Selon les réseaux

**L'autoroute: un réseau entre 3 et 5 fois plus sûr que le réseau secondaire (RN, RD)**

# Périmètre du secteur E.D.A.





« Je prends cette route tous les matins » [...] « j'ai eu une absence, je me suis endormi ou quoi je me rappelle plus j'ai juste vu la voiture qui partait vers le fossé » [...] « j'ai voulu mettre un coup de volant puis un autre et c'est là que j'ai vu que la voiture elle est partie et après j'ai fermé les yeux [...] »



Lieu de l'accident



# Merci de votre attention

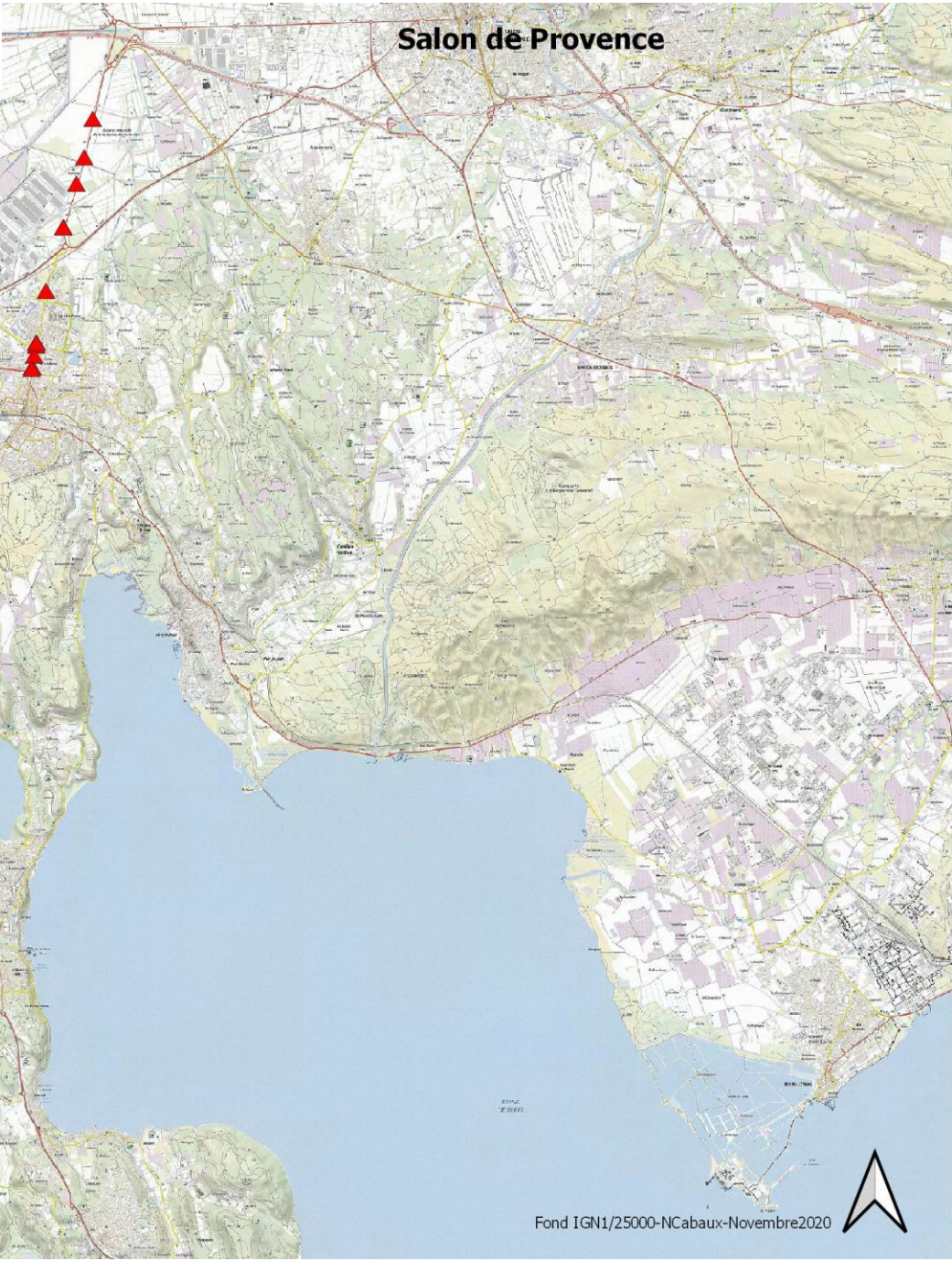
Contact:  
[nicolas.clabaux@univ-eiffel.fr](mailto:nicolas.clabaux@univ-eiffel.fr)





# Diapositives annexes

# Carte des accidents corporels - N1569 entre Fos et Salon - 2007-2016



# Incidence de la création de liaisons interurbains à 2x2 voies sur la sécurité



Accident Analysis & Prevention

Volume 36, Issue 1, January 2004, Pages 115-123



- **-50%** du nbre d'acc. corporels lorsqu'il s'agit du réaménagement d'une route existante
- **+/- 1%** du nbre d'acc. corporels lorsqu'il s'agit d'infrastructures nouvelles

## Effects on road safety of new urban arterial roads

Astrid H Amundsen , Rune Elvik  

Institute of Transport Economics, P.O. Box 6110, Etterstad, N-0602 Oslo, Norway

